

PRÁCTICA BG N° 5:

-Disección de una trucha- (Tomada parcialmente de [aquí](#))

1

1. OBJETIVO

- 1) El objetivo fundamental es observar y reconocer los rasgos anatómicos de un vertebrado.

2. MATERIAL

- 1) Cubeta de disección
- 2) Tijeras
- 3) Pinzas

3. FUNDAMENTO Y DESARROLLO

1) MORFOLOGÍA EXTERNA

- i. Observar en el ejemplar de disección y comparar con el esquema las siguientes partes:

- 1) Aletas dorsales
- 2) Aleta caudal.
- 3) Aletas anales
- 4) Aletas pectorales
- 5) Aberturas nasales
- 6) Opérculo
- 7) Branquias
- 8) Línea lateral

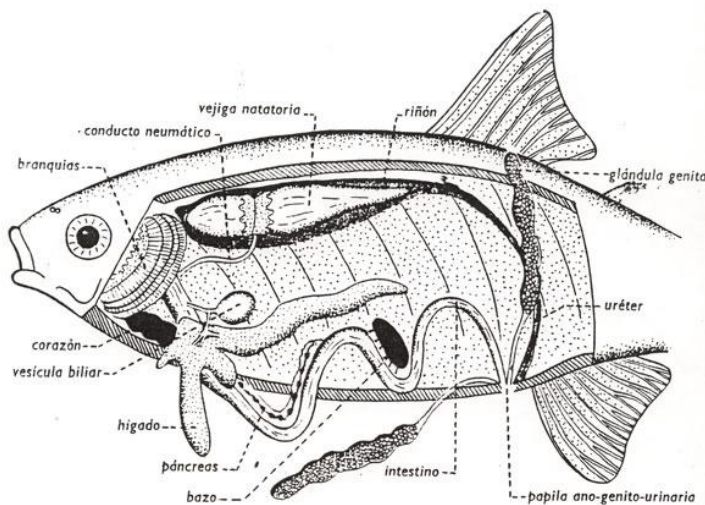
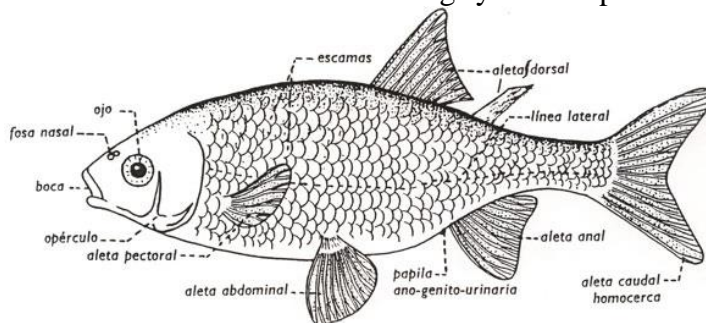
2) MORFOLOGÍA INTERNA.

- i. Siga atentamente los siguientes pasos:

- 1) Realice con las tijeras un corte desde la abertura anal hasta la boca.
- 2) Levante el **opérculo** y córtelo por la zona más cercana a la boca dejando al descubierto las **branquias**. Cuente los **arcos branquiales**
- 3) Realice un corte en la piel desde las branquias a lo largo de la **línea lateral**, hasta el ano.
- 4) Levante desde la línea lateral hacia la zona ventral ayudándose de las pinzas y corte con las tijeras el recubrimiento de costillas y de músculos dejando las vísceras al descubierto.
- 5) La **vejiga natatoria** es una cámara de aire aislada por una membrana transparente situada en posición dorsal. Junto a ella hay una masa oscura, es el **riñón**
- 6) En la zona próxima a las branquias aparece un órgano de forma cuadrada, de color rojo, es el **hígado**. En su parte ventral está la **vesícula biliar**. Compruebe que al pincharla sale un líquido que es la bilis.



- 7) Levante el hígado y verás un órgano de forma triangular que es el **corazón**.
- 8) El **tubo digestivo** empieza en la **boca** y se continúa con un **estómago** de gran tamaño con una parte curvada y una zona de muchos conductos que son los **ciegos pilóricos**. Se continúa con el **intestino**.
- 9) Las **glándulas genitales** son unos sacos anaranjados que se comunican mediante un fino conducto con la abertura anal.
- 10) Haga un corte desde debajo de las branquias hasta la comisura de la boca y observe que tiene **dientes** no solo en la mandíbula sino también en la lengua.
- 11) Mire ahora detrás de la última branquia. Se encuentra la faringe y también posee dientes, los **dientes faríngeos**



4. ACTIVIDADES:

- 1) ¿Todo el cuerpo está cubierto de escamas? _____ Indique en qué regiones se encuentran.
- 2) ¿Qué adaptaciones al medio acuático has podido observar en su anatomía externa?
- 3) ¿Qué órganos de los sentidos has podido identificar?



3

- 4) ¿De dónde toman el oxígeno los “peces”? ¿En qué órgano del cuerpo se lleva a cabo el intercambio gaseoso con el medio externo para poder realizar la respiración?
- 5) ¿Comunica la boca con la cavidad branquial? ¿Por qué?
- 6) La branquia está formada por un eje óseo (arco branquial) y dos láminas filamentosas muy vascularizadas. Haga un dibujo de la branquia y señale los nombres que hemos citado.
- 7) Indique la función de los siguientes órganos: aletas, ojo, línea lateral, opérculo, branquia, vejiga natatoria, corazón.ç
- 8) ¿Cuántas aletas tenía el pez que hemos diseccionado?, nombre cada uno de los tipos de aleta.
- 9) ¿Qué tipo de aleta caudal presentaba nuestro pez? ¿A qué grupo de “peces” corresponde este tipo de aleta?
- 10) Coloree los dibujos y anote el nombre de cada uno de los elementos señalados.

