

PRÁCTICA BG N° 8:

-[Mapas geológicos y topográficos](#)-

-[Ejercicios de cortes geológicos para realizar](#)-

1

1. OBJETIVO

- a. Facilitar la comprensión de los conceptos básicos aplicados en la Geología práctica, mediante el reconocimiento de los materiales y el análisis e interpretación de mapas.
- b. Interpretar la historia geológica de una zona a partir de cortes geológicos y de los datos paleontológicos y litológicos.

2. MATERIAL

- a. Ejercicios para realizar los cortes geológicos.
- b. Papel milimetrado.
- c. Lápices de colores y negro.
- d. Regla, escuadra y cartabón.

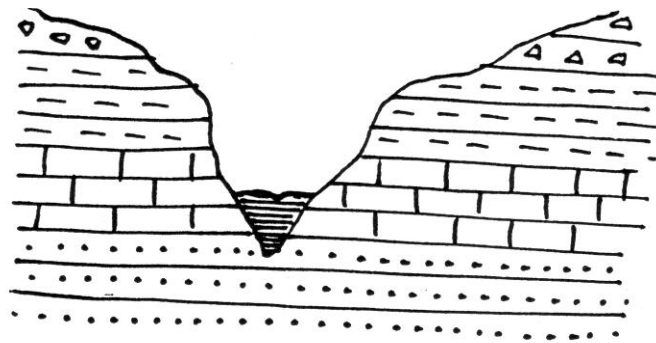
3. FUNDAMENTO, DESARROLLO, RESULTADOS Y CUESTIONES

a. INTRODUCCIÓN:

i. Podemos deducir la historia geológica de una región a partir de un corte geológico y resumirla como la sucesión de una serie de etapas:

- a. **Etapas sedimentarias** en las que se depositan sedimentos unos sobre otros. Según el principio de superposición, las capas de abajo son las más antiguas.
- b. **Etapas erosivas**. Pueden reconocerse por la presencia de superficies irregulares o planas que cortan a las geometrías anteriores. Estas superficies se llaman discordancias si sobre ellas se sitúan nuevos sedimentos.
- c. **Etapas de deformación** durante las cuales las rocas son sometidas a fuerzas distensivas o compresivas dando como resultado pliegues (comportamiento plástica) o fallas (comportamiento rígido).
- d. **Etapas de vulcanismo y/o intrusión magmática**.

ii. EJEMPLO:

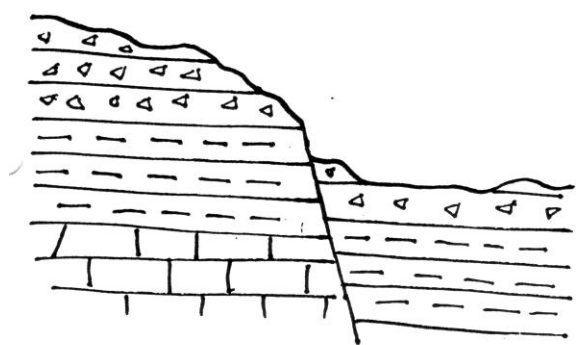


Corte 1. Etapas:

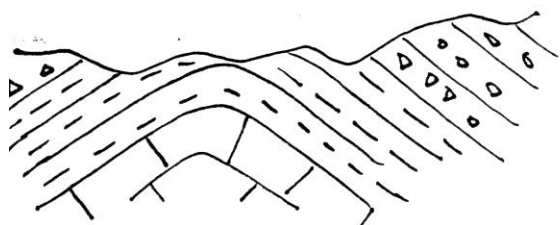
1. Durante una etapa sedimentaria se depositaron el material representado por puntos, después el de los ladrillos, el de rayitas discontinuas y el de triángulos.
2. Luego tuvo lugar una etapa erosiva en la que se excavó un valle en V.
3. A continuación se produjo una nueva etapa sedimentaria en la que se acumularon sedimentos en el fondo del valle.

2

ESCRIBA LA HISTORIA GEOLÓGICA CORRESPONDIENTE A CADA UNO DE LOS CORTES SIGUIENTES:



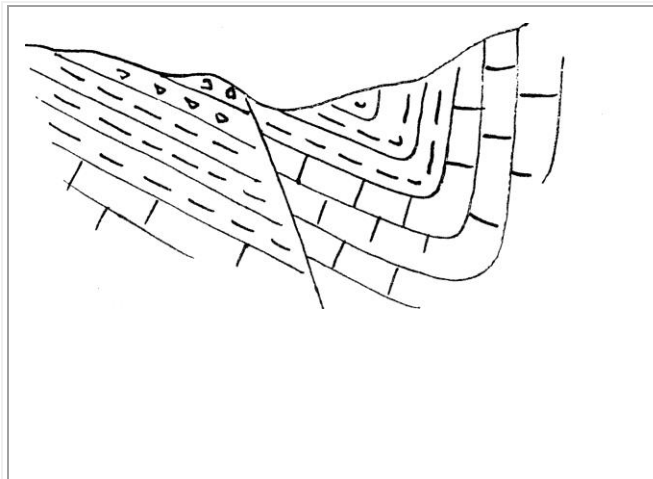
Corte 2.



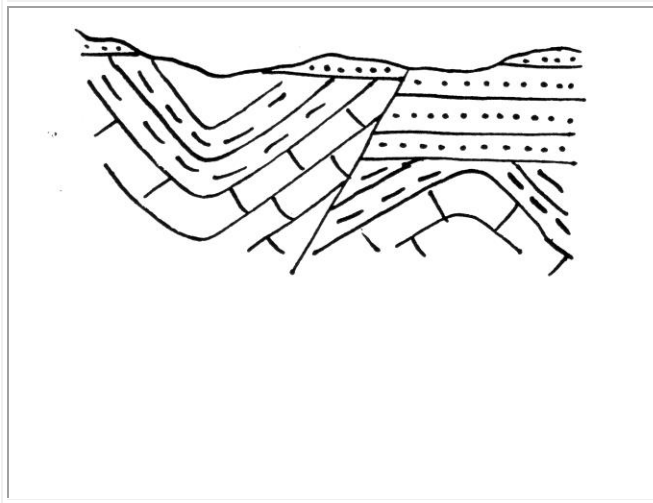
Corte 3.



3



Corte 4.



Corte 5.

